

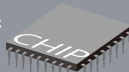
Y-1635M

模組化
Modular Machine

Industry 4.0

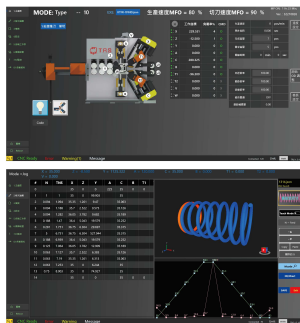
Windows

安川控制器
YASKAWA Controller



+ Features

- | | | |
|--|---|----|
|  | 軸數
Controlled Axes | 10 |
|  | 送料
Feed Roller System | 1 |
|  | 切刀
Cutter | 1 |
|  | 節徑板
Pitch Tool | 1 |
|  | 節徑插刀
Wedge Pitch Tool | 1 |
|  | 外徑擋曲
External Diameter Block Hold | 2 |
|  | 初張力(選購品)(左右擇一)
Spring Initial Tension (optional)(select left or right) | 1 |
|  | 內控座伸縮(選購品)
Arbor Seat In / Out (optional) | 1 |
|  | 內控座升降(選購品)
Arbor Seat Up / Down (optional) | 1 |



- 操作介面均採用圖形表示
3D-graphic operation interface
- 3D圖形預覽功能·減少材料損耗
To reduce material loss by 3D picture preview function
- 曲線功能可拖曳節點直接更改參數
To change the parameter directly by dragging way in line curves function
- 紀錄刀具位置圖片·加快下次調機速度
Add cutting tool placement record picture to quicken adjust machine speed
- 內建常用彈簧樣式·可以直接選擇所要彈簧樣式做編輯。
Build-in common types springs, just one touch the spring graph on screen to edit its parameter



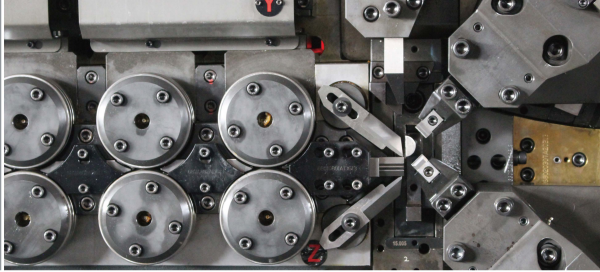
Y-1635M

線徑範圍(公釐) Wire Capacity(mm)	∅ 1.2 ~ ∅ 3.5 mm	機臺本體尺寸(公釐) Machine Body Dimension(mm)	長 Length	1600 mm
彈簧最大外徑(公釐) Max. Spring O.D.(mm)	∅ 50 mm		深 Depth	1250 mm
送線速度(米/分) Feed Speed(m/min)	80 m /min		高 Height	2200 mm
生產速度(條/分) Production Speed(pcs/min)	250 pcs/min	機臺安全操作 佔地面積(公釐) Safety Operation Location Area(mm)	長 Length	10000 mm
抗拉強度(牛頓/平方公釐) Tensile Strength(N/mm ²)	2000 N/mm ²		深 Depth	10000 mm
旋繞比 Spring Index	≥ 3	機臺重量(公斤) Machine Weight(kgs)	2250kgs	

選購品 Optional

§ 彈簧影像量測系統(光學) Spring Image Measuring System(Optics)
§ CE安全裝置 CE Safety Equipment
§ T-500自動線架 Auto Decoiler

線架 T-500 ※ 1800×1650×1000 mm
操作面板 ※ 1150×950×1850 mm



Y-1635M

モジュール M
Modular Machine

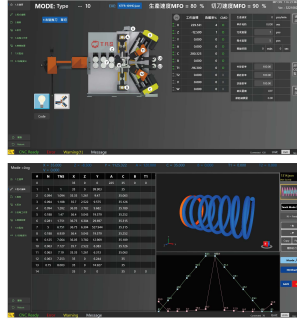
インダストリー 4.0

Windows

安川コントローラ
YASKAWA Controller

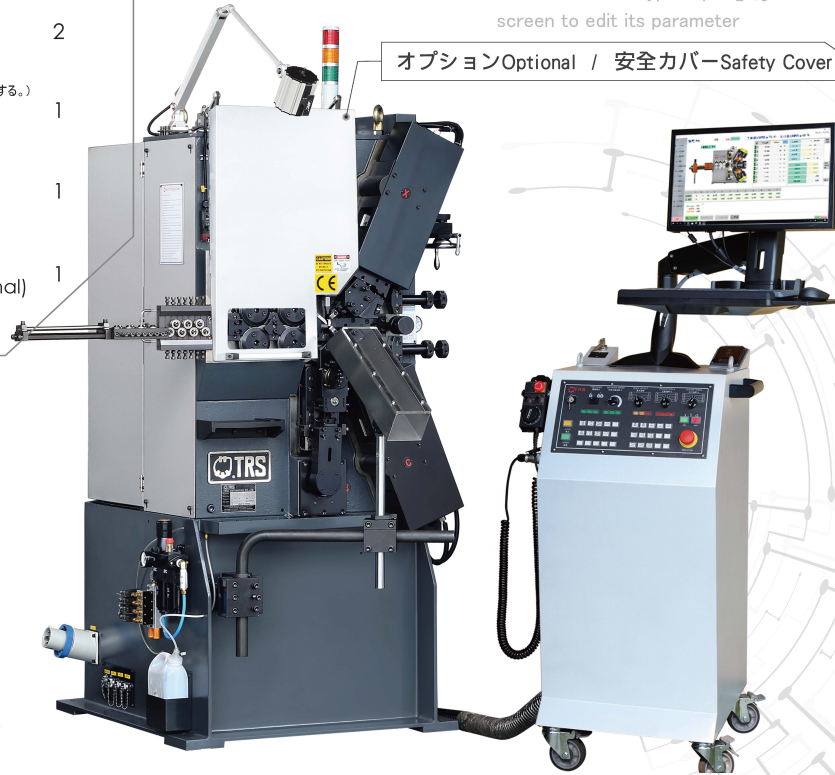
+ 特長

- | | |
|--|----|
| 制御軸
Controlled Axes | 10 |
| フィードローラー
Feed Roller System | 1 |
| カッティングツール
Cutter | 1 |
| ピッチツール
Pitch Tool | 1 |
| ウェッジピッチ
Wedge Pitch Tool | 1 |
| 外径ブロック
External Diameter Block Hold | 2 |
| 初張力(オプション)(左巻き/右巻きを選択する。)
Spring Initial Tension (optional)(select left or right) | 1 |
| アーバー台の昇降(オプション)
Arbor Seat In / Out (optional) | 1 |
| アーバー台の伸縮(オプション)
Arbor Seat Up / Down (optional) | 1 |



- 操作は全てグラフィック表示対応
3D-graphic operation interface
- 3Dプレビュー機能により材料消費量を削減
To reduce material loss by 3D picture preview function
- 曲線機能はノードをドラッグして直接パラメータの変更が可能
To change the parameter directly by dragging way in line curves function
- ツールポジションを記録するため次回のデバッグ処理速度がアップ
Add cutting tool placement record picture to quicken adjust machine speed
- 常用のばねパターンを内蔵しているため、直接編集したいパターンを選択して編集が可能
Built-in common types springs, just one touch the spring graph on screen to edit its parameter

オプションOptional / 安全カバーSafety Cover



Y-1635M

線径範囲(mm) Wire Capacity(mm)	φ 1.2 ~ φ 3.5 mm	機器本体寸法(mm) Machine Body Dimension(mm)	長さ Length	1600 mm
ばねの最大外径(mm) Max. Spring O.D.(mm)	φ 50 mm		奥行き Depth	1250 mm
送り速度 (m/min) Feed Speed(m/min)	80 m /min		高さ Height	2200 mm
生産スピード(pcs/min) Production Speed(pcs/min)	250 pcs/min	機体の安全操作範囲 Safety Operation Location Area(mm)	長さ Length	10000 mm
引張強さ(N/mm ²) Tensile Strength(N/mm ²)	2000 N/mm ²		奥行き Depth	10000 mm
ばね指数 Spring Index	≥ 3	機体重量(kg) Machine Weight(kgs)	2250kgs	

オプション Optional

- § ばね画像測定システム(光学) Spring Image Measuring System(Optics)
- § CE規格の安全機器 CE Safety Equipment
- § T-500自動デコイラー Auto Decoiler

ケーブルラック T-500 ※ 1800×1650×1000 mm
操作パネル ※ 1150×950×1850 mm